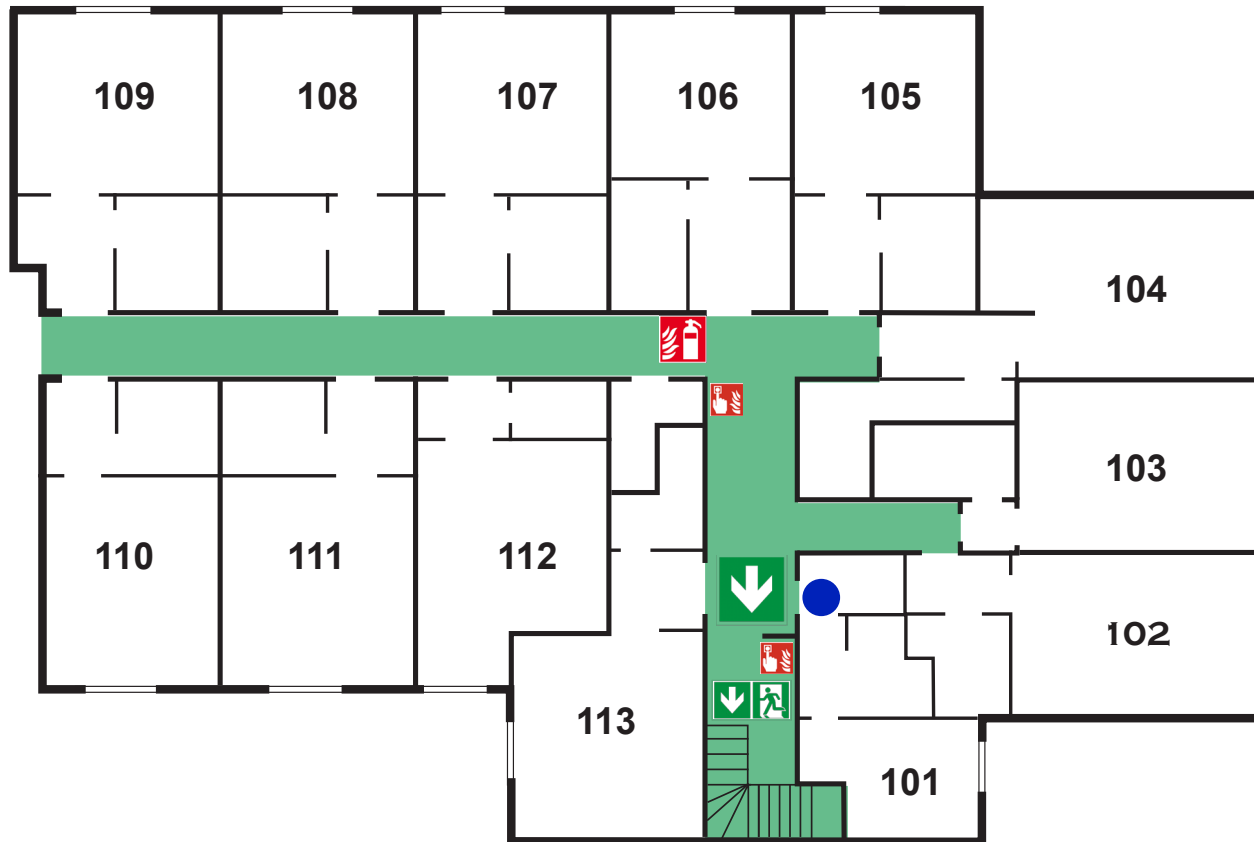










FLUCHTWEG / ESCAPE WAY / ISSUE DE SECOURS

	<p>Im Brandfall werden Sie alarmiert! Folgen Sie bitte den Anweisungen des Personals. Bewahren Sie Ruhe. Wenn Sie selbst einen Brand entdecken, Tür schließen und Brand sofort melden.</p> <p>Telefon 112</p>
	<p>In case of fire you will be warned! Please comply with the instructions of our staff. Keep calm. Should you discover a fire, close the door and report the fire at once.</p> <p>phone 112</p>
	<p>En cas d'incendie vous serez alerté! Suivez les instructions du personnel. Gardez votre sang-froid. Si vous découvrez un début d'incendie, fermez la porte et donnez l'alarme en composant le numéro de</p> <p>téléphone 112</p>



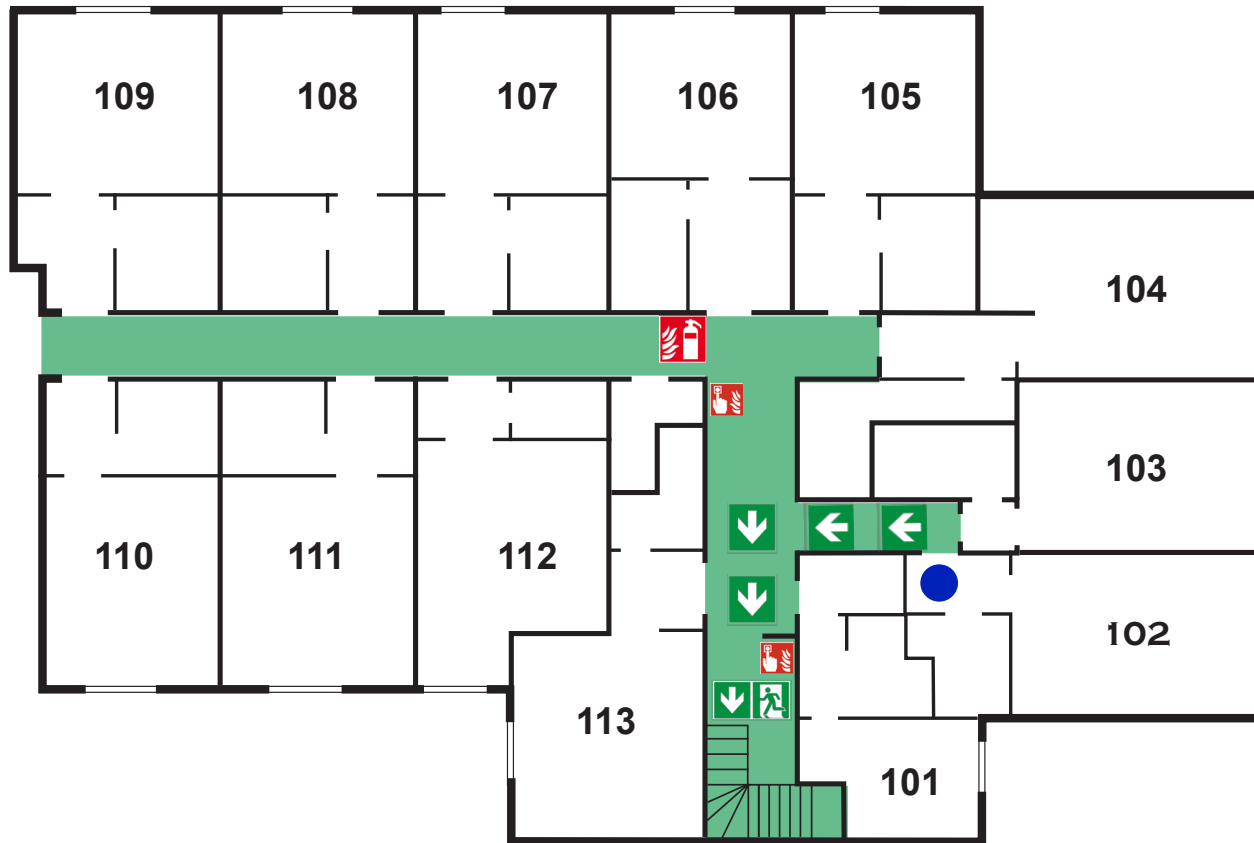
	<p>Sollte der Fluchtweg durch Rauch versperrt sein, - Tür schließen und im Zimmer bleiben - am Fenster bemerkbar machen, Feuerwehr abwarten.</p>
	<p>Should the escape route be obstructed by smoke, - close the door and stay in the room - attract attention at window, wait for the fire brigade.</p>
	<p>Si l'issue de secours est envahi par la fumée: - fermez la porte et restez dans votre chambre, - signalez votre présence par la fenêtre, attendez l'arrivée des secours.</p>





1. Ebene / 1. floor / 1. étage

	Standort your position vous êtes ici		Feuerlöscher fire extinguisher extincteur d'incendie		Brandmelder fire alarm call point l'avertisseur d'incendie		Notausgang mit Richtungspfeil emergency exit sortie des secours		Fluchtweg escape route issue des secours
--	--	---	--	---	--	---	--	---	--






FLUCHTWEG / ESCAPE WAY / ISSUE DE SECOURS

	 Im Brandfall werden Sie alarmiert! Folgen Sie bitte den Anweisungen des Personals. Bewahren Sie Ruhe. Wenn Sie selbst einen Brand entdecken, Tür schließen und Brand sofort melden. Telefon 112
	In case of fire you will be warned! Please comply with the instructions of our staff. Keep calm. Should you discover a fire, close the door and report the fire at once. phone 112
	En cas d'incendie vous serez alerté! Suivez les instructions du personnel. Gardez votre sang-froid. Si vous découvrez un début d'incendie, fermez la porte et donnez l'alarme en composant le numéro de téléphone 112



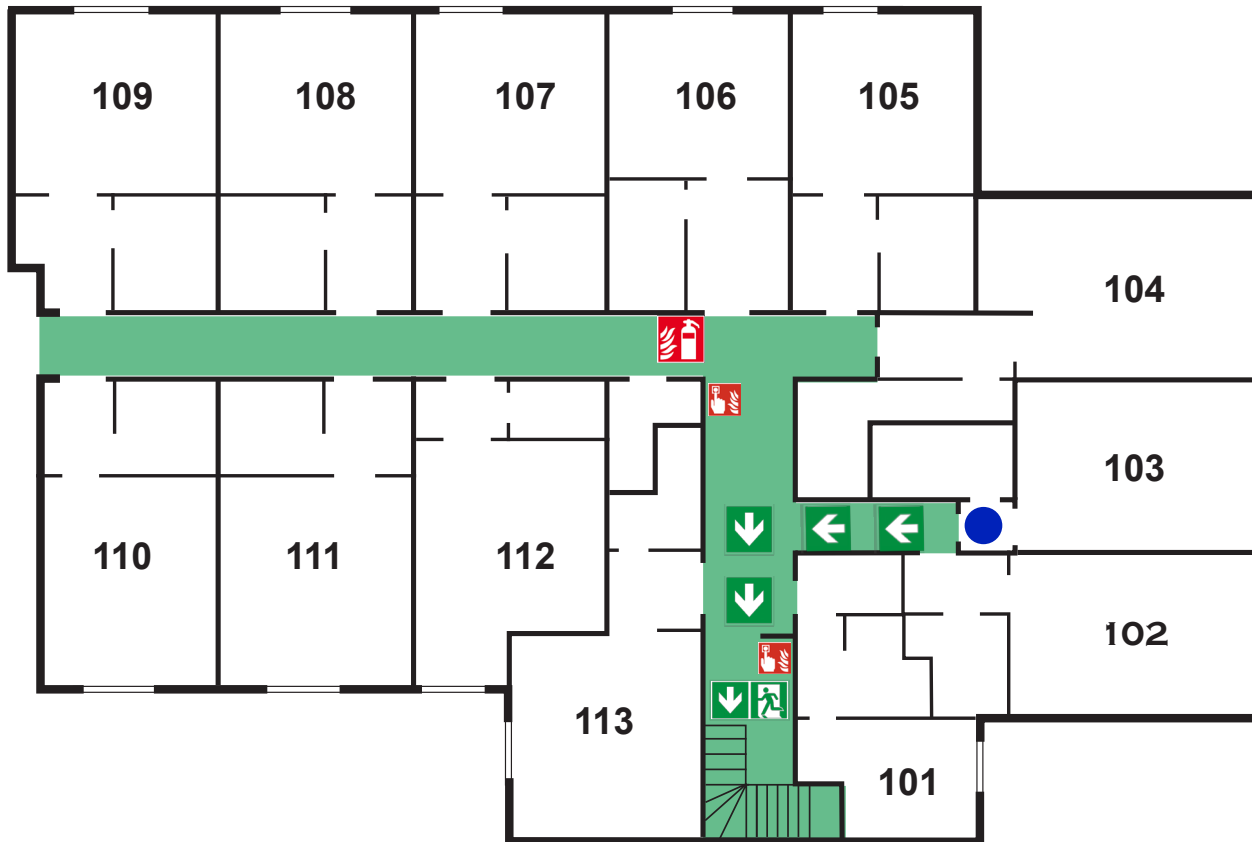
	 Sollte der Fluchtweg durch Rauch versperrt sein, - Tür schließen und im Zimmer bleiben - am Fenster bemerkbar machen, Feuerwehr abwarten.
	Should the escape route be obstructed by smoke, - close the door and stay in the room - attract attention at window, wait for the fire brigade.
	Si l'issue de secours est envahi par la fumée: - fermez la porte et restez dans votre chambre, - signalez votre présence par la fenêtre, attendez l'arrivée des secours.




1. Ebene / 1. floor / 1. étage

	Standort your position vous êtes ici		Feuerlöscher fire extinguisher extincteur d'incendie		Brandmelder fire alarm call point l'avertisseur d'incendie		Notausgang mit Richtungspfeil emergency exit sortie des secours		Fluchtweg escape route issue des secours
--	--	---	--	---	--	---	--	---	--






FLUCHTWEG / ESCAPE WAY / ISSUE DE SECOURS

	<p>Im Brandfall werden Sie alarmiert! Folgen Sie bitte den Anweisungen des Personals. Bewahren Sie Ruhe. Wenn Sie selbst einen Brand entdecken, Tür schließen und Brand sofort melden.</p> <p>Telefon 112</p>
	<p>In case of fire you will be warned! Please comply with the instructions of our staff. Keep calm. Should you discover a fire, close the door and report the fire at once.</p> <p>phone 112</p>
	<p>En cas d'incendie vous serez alerté! Suivez les instructions du personnel. Gardez votre sang-froid. Si vous découvrez un début d'incendie, fermez la porte et donnez l'alarme en composant le numéro de</p> <p>téléphone 112</p>



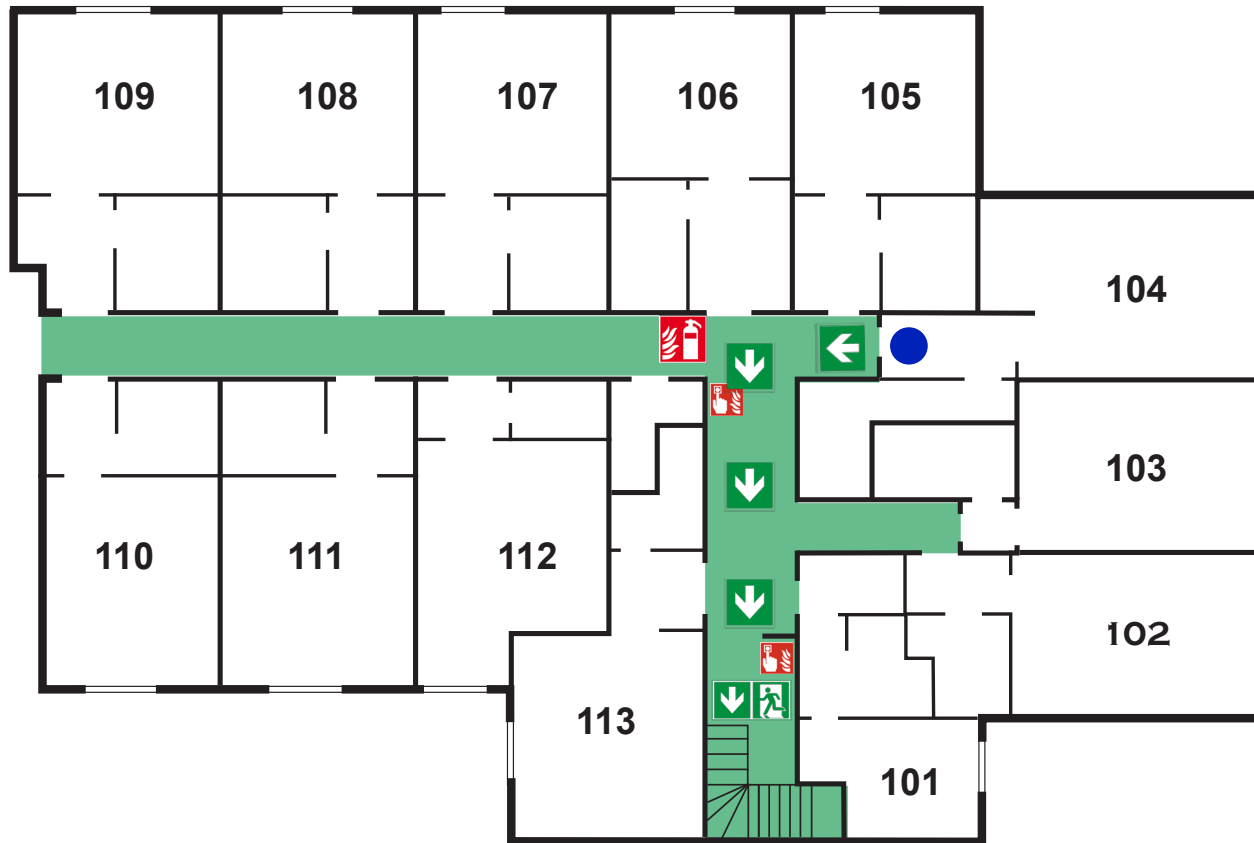
	<p>Sollte der Fluchtweg durch Rauch versperrt sein, - Tür schließen und im Zimmer bleiben - am Fenster bemerkbar machen, Feuerwehr abwarten.</p>
	<p>Should the escape route be obstructed by smoke, - close the door and stay in the room - attract attention at window, wait for the fire brigade.</p>
	<p>Si l'issue de secours est envahi par la fumée: - fermez la porte et restez dans votre chambre, - signalez votre présence par la fenêtre, attendez l'arrivée des secours.</p>




1. Ebene / 1. floor / 1. étage

	Standort your position vous êtes ici		Feuerlöscher fire extinguisher extincteur d'incendie		Brandmelder fire alarm call point l'avertisseur d'incendie		Notausgang mit Richtungspfeil emergency exit sortie des secours		Fluchtweg escape route issue des secours
--	--	---	--	---	--	---	--	---	--






FLUCHTWEG / ESCAPE WAY / ISSUE DE SECOURS

	<p>Im Brandfall werden Sie alarmiert! Folgen Sie bitte den Anweisungen des Personals. Bewahren Sie Ruhe. Wenn Sie selbst einen Brand entdecken, Tür schließen und Brand sofort melden.</p> <p>Telefon 112</p>
	<p>In case of fire you will be warned! Please comply with the instructions of our staff. Keep calm. Should you discover a fire, close the door and report the fire at once.</p> <p>phone 112</p>
	<p>En cas d'incendie vous serez alerté! Suivez les instructions du personnel. Gardez votre sang-froid. Si vous découvrez un début d'incendie, fermez la porte et donnez l'alarme en composant le numéro de</p> <p>téléphone 112</p>



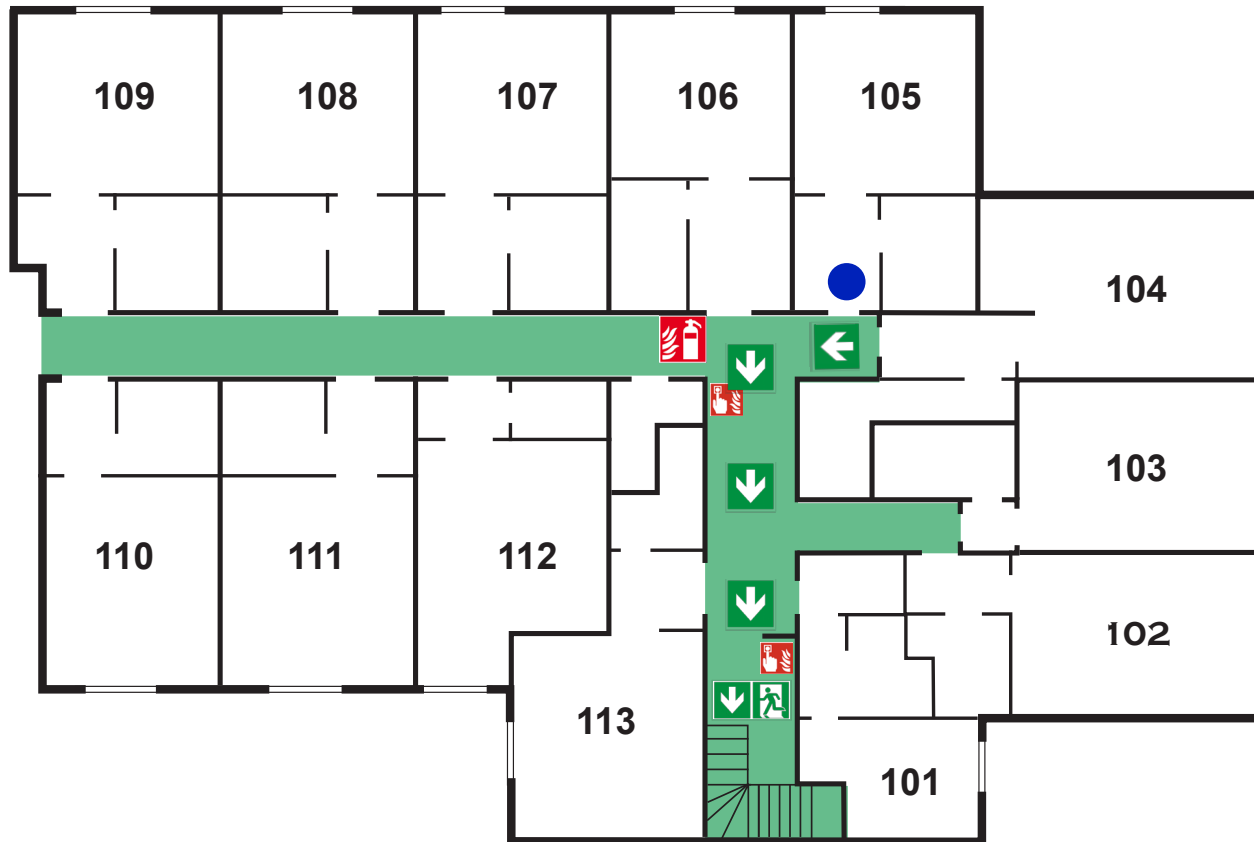
	<p>Sollte der Fluchtweg durch Rauch versperrt sein, - Tür schließen und im Zimmer bleiben - am Fenster bemerkbar machen, Feuerwehr abwarten.</p>
	<p>Should the escape route be obstructed by smoke, - close the door and stay in the room - attract attention at window, wait for the fire brigade.</p>
	<p>Si l'issue de secours est envahi par la fumée: - fermez la porte et restez dans votre chambre, - signalez votre présence par la fenêtre, attendez l'arrivée des secours.</p>




1. Ebene / 1. floor / 1. étage

	Standort your position vous êtes ici		Feuerlöscher fire extinguisher extincteur d'incendie		Brandmelder fire alarm call point l'avertisseur d'incendie		Notausgang mit Richtungspfeil emergency exit sortie des secours		Fluchtweg escape route issue des secours
--	--	---	--	---	--	---	--	---	--






FLUCHTWEG / ESCAPE WAY / ISSUE DE SECOURS

	<p>Im Brandfall werden Sie alarmiert! Folgen Sie bitte den Anweisungen des Personals. Bewahren Sie Ruhe. Wenn Sie selbst einen Brand entdecken, Tür schließen und Brand sofort melden.</p> <p>Telefon 112</p>
	<p>In case of fire you will be warned! Please comply with the instructions of our staff. Keep calm. Should you discover a fire, close the door and report the fire at once.</p> <p>phone 112</p>
	<p>En cas d'incendie vous serez alerté! Suivez les instructions du personnel. Gardez votre sang-froid. Si vous découvrez un début d'incendie, fermez la porte et donnez l'alarme en composant le numéro de</p> <p>téléphone 112</p>



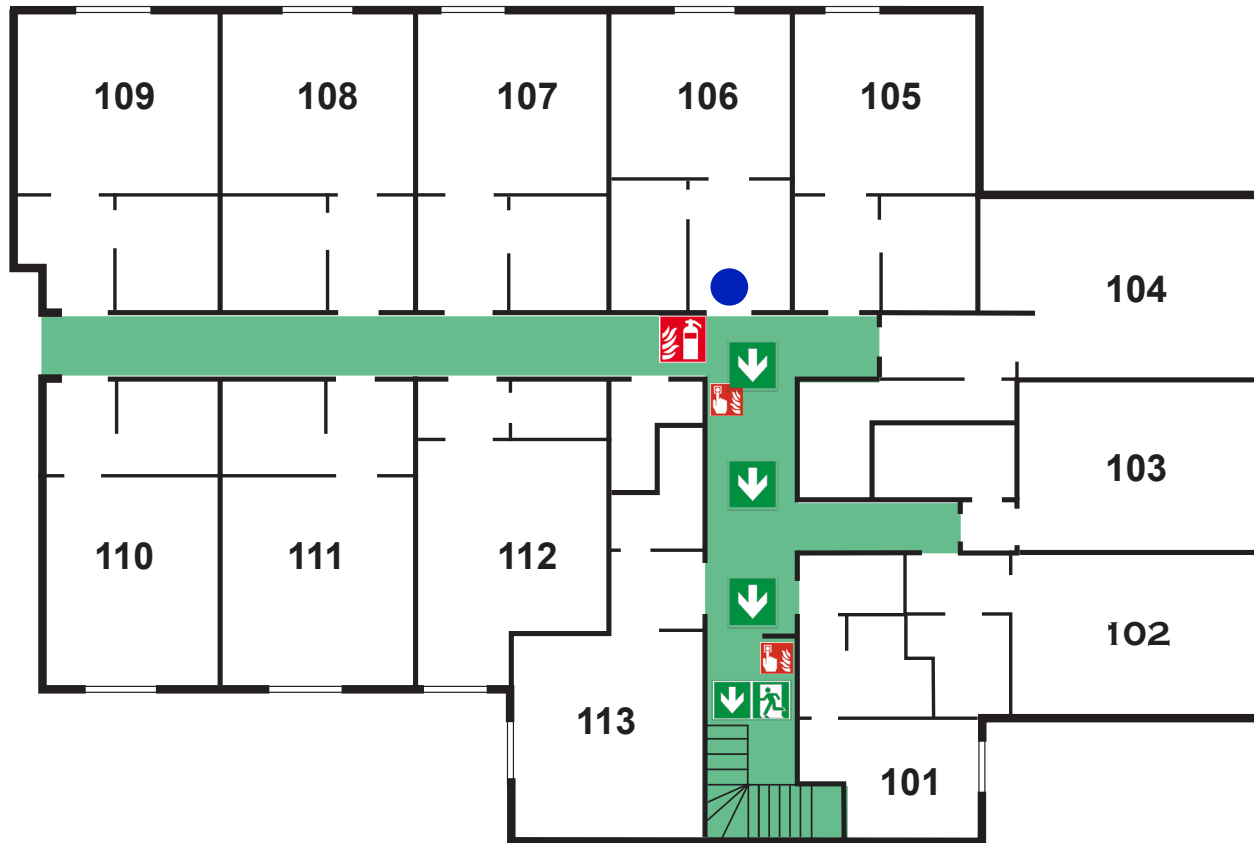
	<p>Sollte der Fluchtweg durch Rauch versperrt sein, - Tür schließen und im Zimmer bleiben - am Fenster bemerkbar machen, Feuerwehr abwarten.</p>
	<p>Should the escape route be obstructed by smoke, - close the door and stay in the room - attract attention at window, wait for the fire brigade.</p>
	<p>Si l'issue de secours est envahi par la fumée: - fermez la porte et restez dans votre chambre, - signalez votre présence par la fenêtre, attendez l'arrivée des secours.</p>




1. Ebene / 1. floor / 1. étage

	Standort your position vous êtes ici		Feuerlöscher fire extinguisher extincteur d'incendie		Brandmelder fire alarm call point l'avertisseur d'incendie		Notausgang mit Richtungspfeil emergency exit sortie des secours		Fluchtweg escape route issue des secours
--	--	---	--	---	--	---	--	---	--






FLUCHTWEG / ESCAPE WAY / ISSUE DE SECOURS

	<p>Im Brandfall werden Sie alarmiert! Folgen Sie bitte den Anweisungen des Personals. Bewahren Sie Ruhe. Wenn Sie selbst einen Brand entdecken, Tür schließen und Brand sofort melden.</p> <p>Telefon 112</p>
	<p>In case of fire you will be warned! Please comply with the instructions of our staff. Keep calm. Should you discover a fire, close the door and report the fire at once.</p> <p>phone 112</p>
	<p>En cas d'incendie vous serez alerté! Suivez les instructions du personnel. Gardez votre sang-froid. Si vous découvrez un début d'incendie, fermez la porte et donnez l'alarme en composant le numéro de</p> <p>téléphone 112</p>



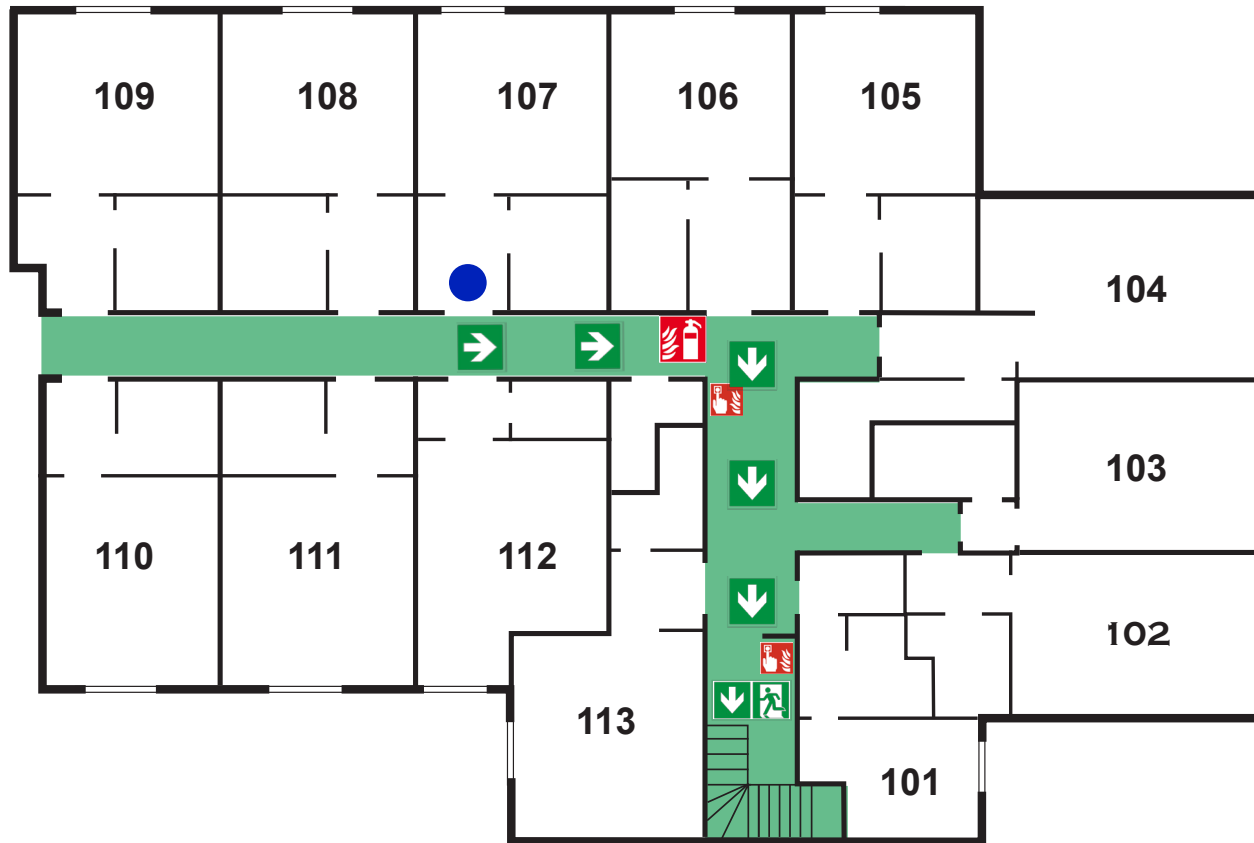
	<p>Sollte der Fluchtweg durch Rauch versperrt sein, - Tür schließen und im Zimmer bleiben - am Fenster bemerkbar machen, Feuerwehr abwarten.</p>
	<p>Should the escape route be obstructed by smoke, - close the door and stay in the room - attract attention at window, wait for the fire brigade.</p>
	<p>Si l'issue de secours est envahi par la fumée: - fermez la porte et restez dans votre chambre, - signalez votre présence par la fenêtre, attendez l'arrivée des secours.</p>




1. Ebene / 1. floor / 1. étage

	Standort your position vous êtes ici		Feuerlöscher fire extinguisher extincteur d'incendie		Brandmelder fire alarm call point l'avertisseur d'incendie		Notausgang mit Richtungspfeil emergency exit sortie des secours		Fluchtweg escape route issue des secours
--	--	---	--	---	--	---	--	---	--






FLUCHTWEG / ESCAPE WAY / ISSUE DE SECOURS

	<p>Im Brandfall werden Sie alarmiert! Folgen Sie bitte den Anweisungen des Personals. Bewahren Sie Ruhe. Wenn Sie selbst einen Brand entdecken, Tür schließen und Brand sofort melden.</p> <p>Telefon 112</p>
	<p>In case of fire you will be warned! Please comply with the instructions of our staff. Keep calm. Should you discover a fire, close the door and report the fire at once.</p> <p>phone 112</p>
	<p>En cas d'incendie vous serez alerté! Suivez les instructions du personnel. Gardez votre sang-froid. Si vous découvrez un début d'incendie, fermez la porte et donnez l'alarme en composant le numéro de</p> <p>téléphone 112</p>



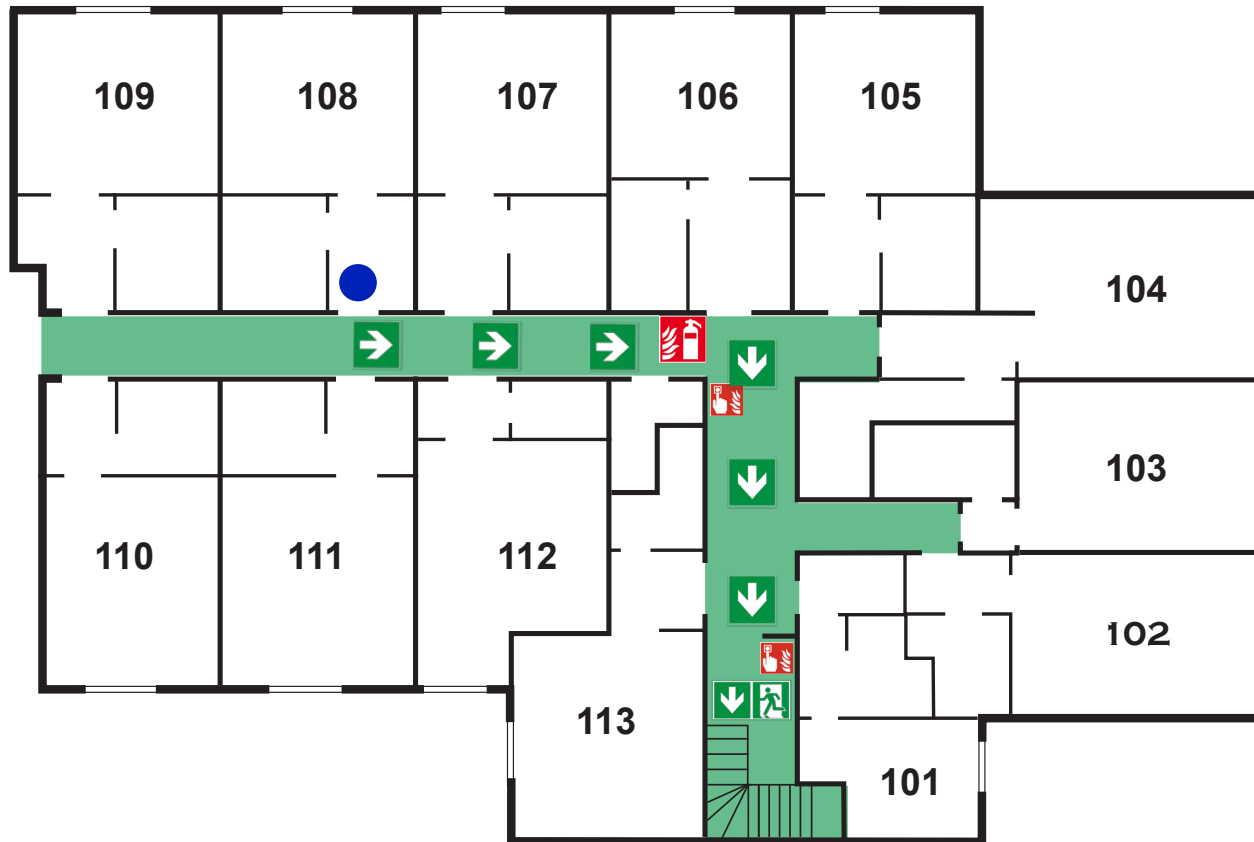
	<p>Sollte der Fluchtweg durch Rauch versperrt sein, - Tür schließen und im Zimmer bleiben - am Fenster bemerkbar machen, Feuerwehr abwarten.</p>
	<p>Should the escape route be obstructed by smoke, - close the door and stay in the room - attract attention at window, wait for the fire brigade.</p>
	<p>Si l'issue de secours est envahi par la fumée: - fermez la porte et restez dans votre chambre, - signalez votre présence par la fenêtre, attendez l'arrivée des secours.</p>



1. Ebene / 1. floor / 1. étage

	Standort your position vous êtes ici		Feuerlöscher fire extinguisher extincteur d'incendie		Brandmelder fire alarm call point l'avertisseur d'incendie		Notausgang mit Richtungspfeil emergency exit sortie des secours		Fluchtweg escape route issue des secours
--	--	---	--	---	--	---	--	---	--






FLUCHTWEG / ESCAPE WAY / ISSUE DE SECOURS

	<p>Im Brandfall werden Sie alarmiert! Folgen Sie bitte den Anweisungen des Personals. Bewahren Sie Ruhe. Wenn Sie selbst einen Brand entdecken, Tür schließen und Brand sofort melden.</p> <p>Telefon 112</p>
	<p>In case of fire you will be warned! Please comply with the instructions of our staff. Keep calm. Should you discover a fire, close the door and report the fire at once.</p> <p>phone 112</p>
	<p>En cas d'incendie vous serez alerté! Suivez les instructions du personnel. Gardez votre sang-froid. Si vous découvrez un début d'incendie, fermez la porte et donnez l'alarme en composant le numéro de</p> <p>téléphone 112</p>



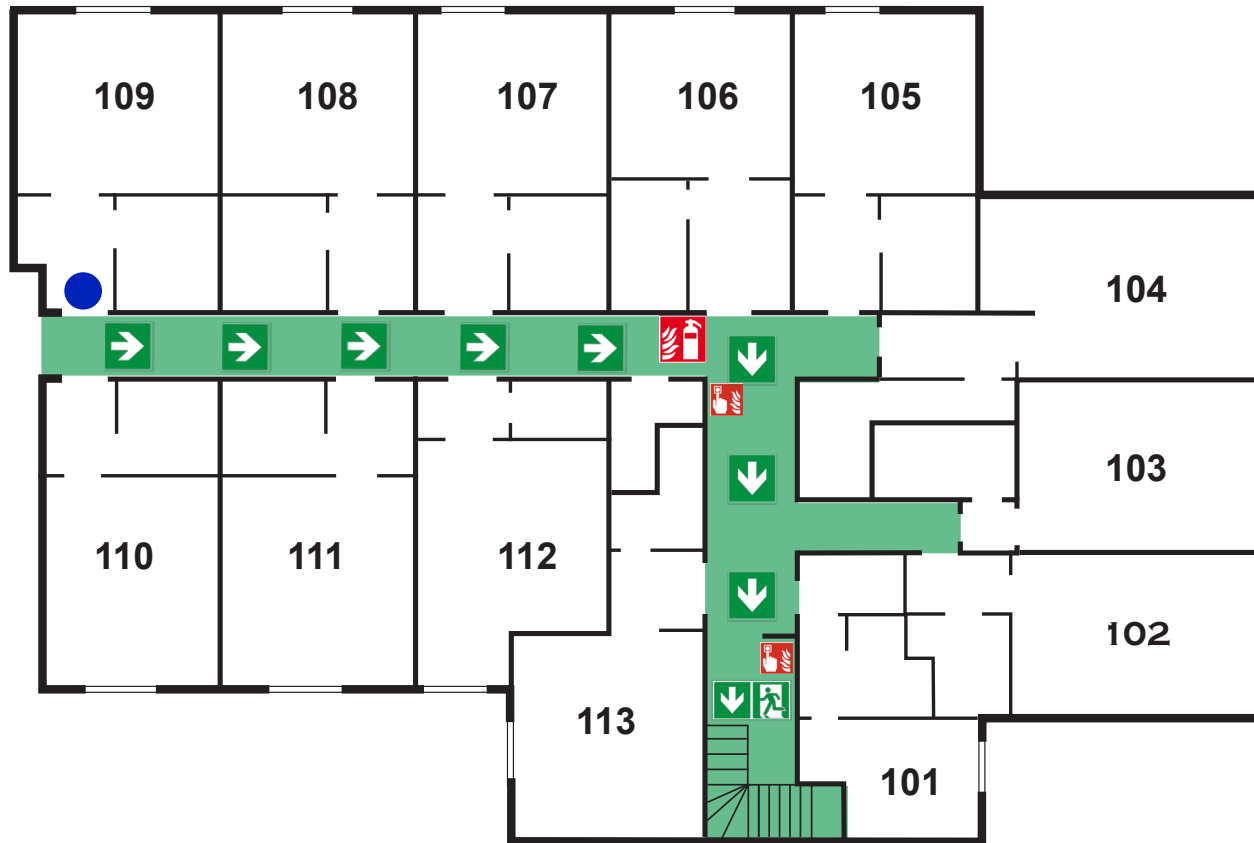
	<p>Sollte der Fluchtweg durch Rauch versperrt sein, - Tür schließen und im Zimmer bleiben - am Fenster bemerkbar machen, Feuerwehr abwarten.</p>
	<p>Should the escape route be obstructed by smoke, - close the door and stay in the room - attract attention at window, wait for the fire brigade.</p>
	<p>Si l'issue de secours est envahi par la fumée: - fermez la porte et restez dans votre chambre, - signalez votre présence par la fenêtre, attendez l'arrivée des secours.</p>




1. Ebene / 1. floor / 1. étage

	Standort your position vous êtes ici		Feuerlöscher fire extinguisher extincteur d'incendie		Brandmelder fire alarm call point l'avertisseur d'incendie		Notausgang mit Richtungspfeil emergency exit sortie des secours		Fluchtweg escape route issue des secours
--	--	---	--	---	--	---	--	---	--


FLUCHTWEG / ESCAPE WAY / ISSUE DE SECOURS

	<p>Im Brandfall werden Sie alarmiert! Folgen Sie bitte den Anweisungen des Personals. Bewahren Sie Ruhe. Wenn Sie selbst einen Brand entdecken, Tür schließen und Brand sofort melden.</p> <p>Telefon 112</p>
	<p>In case of fire you will be warned! Please comply with the instructions of our staff. Keep calm. Should you discover a fire, close the door and report the fire at once.</p> <p>phone 112</p>
	<p>En cas d'incendie vous serez alerté! Suivez les instructions du personnel. Gardez votre sang-froid. Si vous découvrez un début d'incendie, fermez la porte et donnez l'alarme en composant le numéro de</p> <p>téléphone 112</p>



	<p>Sollte der Fluchtweg durch Rauch versperrt sein, - Tür schließen und im Zimmer bleiben - am Fenster bemerkbar machen, Feuerwehr abwarten.</p>
	<p>Should the escape route be obstructed by smoke, - close the door and stay in the room - attract attention at window, wait for the fire brigade.</p>
	<p>Si l'issue de secours est envahi par la fumée: - fermez la porte et restez dans votre chambre, - signalez votre présence par la fenêtre, attendez l'arrivée des secours.</p>

1. Ebene / 1. floor / 1. étage

 Standort
your position
vous êtes ici



Feuerlöscher
fire extinguisher
extincteur d'incendie



Brandmelder
fire alarm call point
l'avertisseur d'incendie



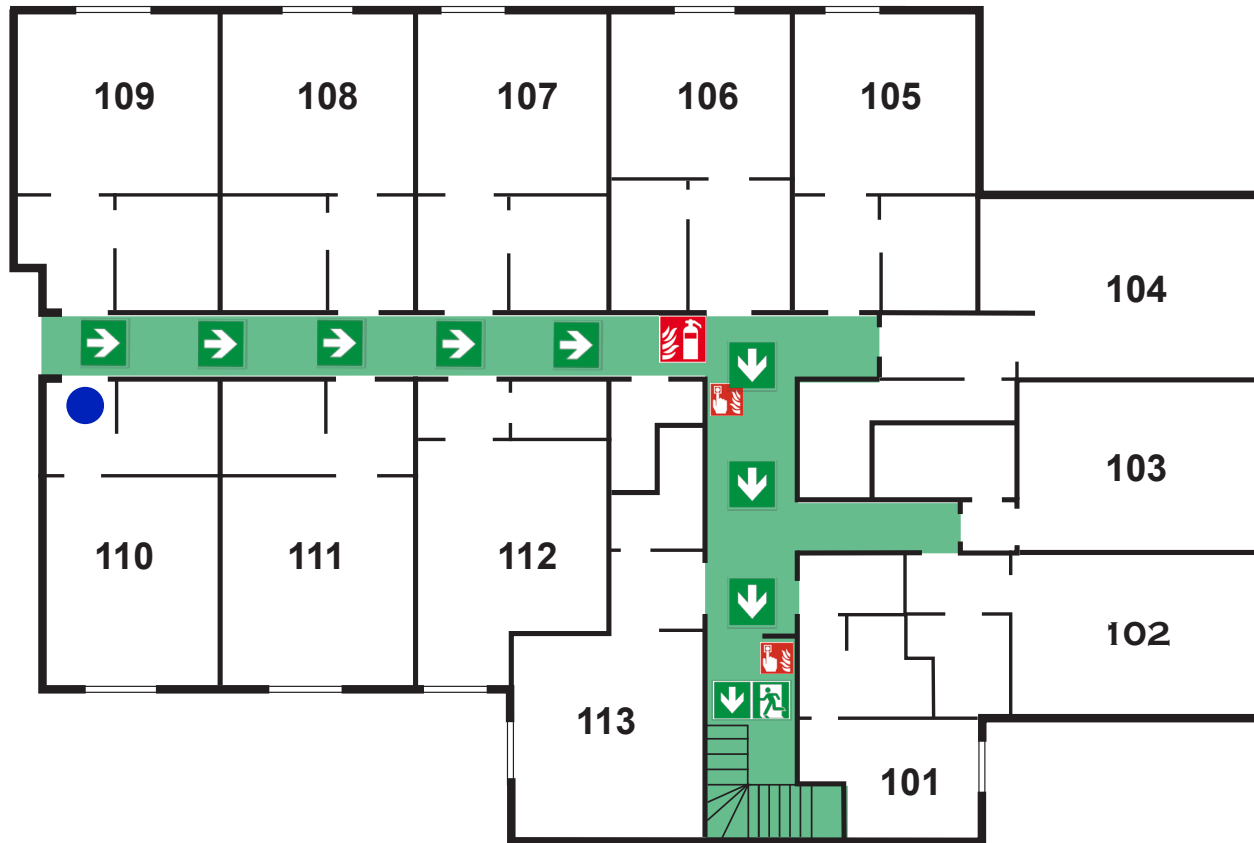
Notausgang
mit Richtungspfeil
emergency exit
sortie des secours





Fluchtweg
escape route
issue des secours






FLUCHTWEG / ESCAPE WAY / ISSUE DE SECOURS

	<p>Im Brandfall werden Sie alarmiert! Folgen Sie bitte den Anweisungen des Personals. Bewahren Sie Ruhe. Wenn Sie selbst einen Brand entdecken, Tür schließen und Brand sofort melden.</p> <p>Telefon 112</p>
	<p>In case of fire you will be warned! Please comply with the instructions of our staff. Keep calm. Should you discover a fire, close the door and report the fire at once.</p> <p>phone 112</p>
	<p>En cas d'incendie vous serez alerté! Suivez les instructions du personnel. Gardez votre sang-froid. Si vous découvrez un début d'incendie, fermez la porte et donnez l'alarme en composant le numéro de téléphone 112</p>



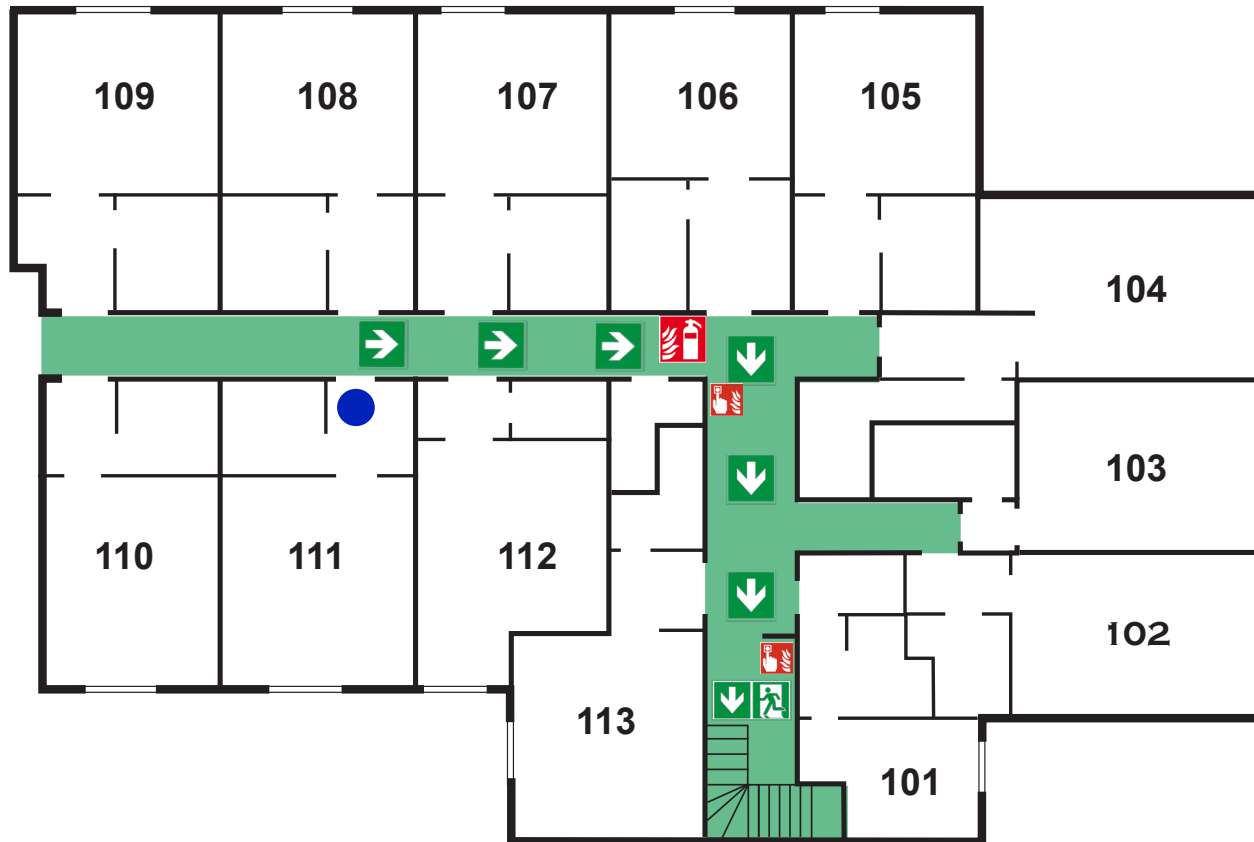
	<p>Sollte der Fluchtweg durch Rauch versperrt sein, - Tür schließen und im Zimmer bleiben - am Fenster bemerkbar machen, Feuerwehr abwarten.</p>
	<p>Should the escape route be obstructed by smoke, - close the door and stay in the room - attract attention at window, wait for the fire brigade.</p>
	<p>Si l'issue de secours est envahi par la fumée: - fermez la porte et restez dans votre chambre, - signalez votre présence par la fenêtre, attendez l'arrivée des secours.</p>




1. Ebene / 1. floor / 1. étage

	Standort your position vous êtes ici		Feuerlöscher fire extinguisher extincteur d'incendie		Brandmelder fire alarm call point l'avertisseur d'incendie		Notausgang mit Richtungspfeil emergency exit sortie des secours		Fluchtweg escape route issue des secours
--	--	---	--	---	--	---	--	---	--






FLUCHTWEG / ESCAPE WAY / ISSUE DE SECOURS

	<p>Im Brandfall werden Sie alarmiert! Folgen Sie bitte den Anweisungen des Personals. Bewahren Sie Ruhe. Wenn Sie selbst einen Brand entdecken, Tür schließen und Brand sofort melden.</p> <p>Telefon 112</p>
	<p>In case of fire you will be warned! Please comply with the instructions of our staff. Keep calm. Should you discover a fire, close the door and report the fire at once.</p> <p>phone 112</p>
	<p>En cas d'incendie vous serez alerté! Suivez les instructions du personnel. Gardez votre sang-froid. Si vous découvrez un début d'incendie, fermez la porte et donnez l'alarme en composant le numéro de</p> <p>téléphone 112</p>



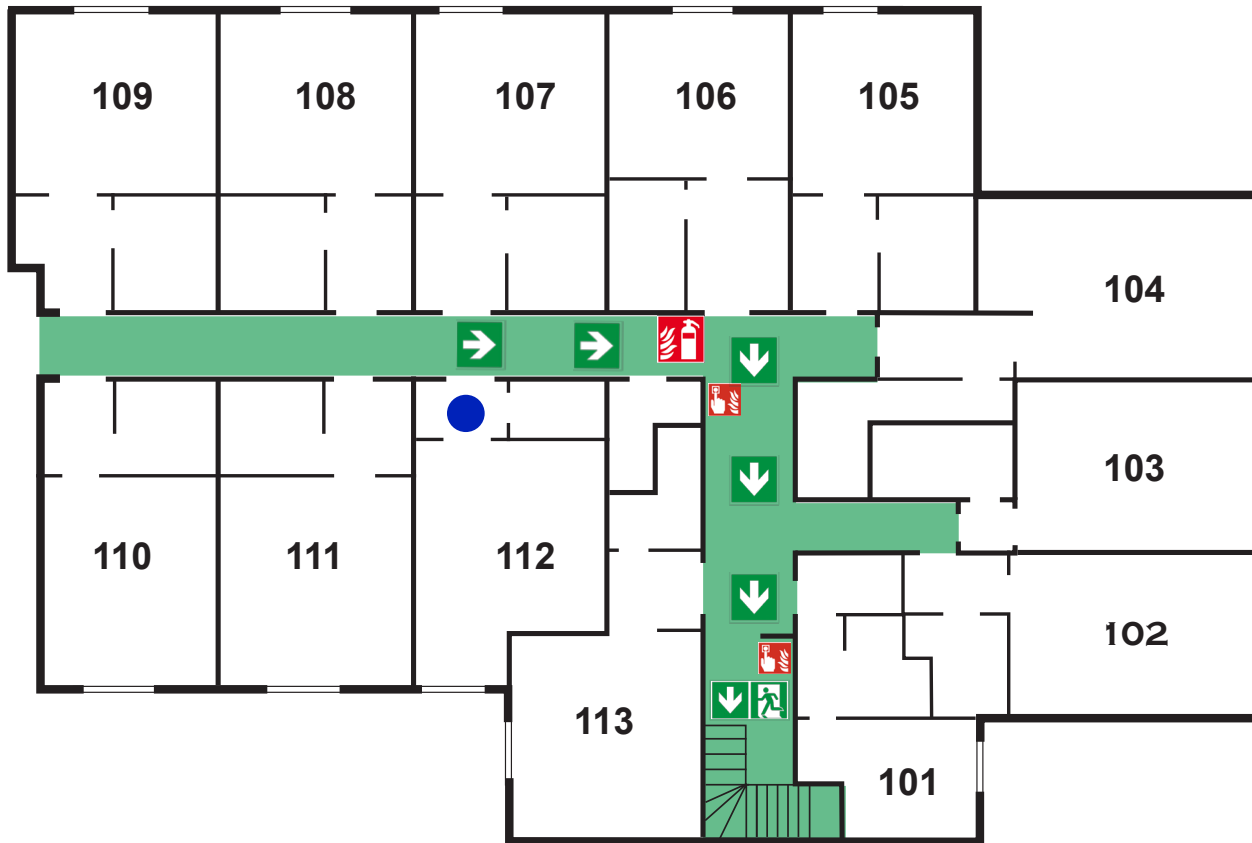
	<p>Sollte der Fluchtweg durch Rauch versperrt sein, - Tür schließen und im Zimmer bleiben - am Fenster bemerkbar machen, Feuerwehr abwarten.</p>
	<p>Should the escape route be obstructed by smoke, - close the door and stay in the room - attract attention at window, wait for the fire brigade.</p>
	<p>Si l'issue de secours est envahi par la fumée: - fermez la porte et restez dans votre chambre, - signalez votre présence par la fenêtre, attendez l'arrivée des secours.</p>




1. Ebene / 1. floor / 1. étage

	Standort your position vous êtes ici		Feuerlöscher fire extinguisher extincteur d'incendie		Brandmelder fire alarm call point l'avertisseur d'incendie		Notausgang mit Richtungspfeil emergency exit sortie des secours		Fluchtweg escape route issue des secours
--	--	---	--	---	--	---	--	---	--






FLUCHTWEG / ESCAPE WAY / ISSUE DE SECOURS

	<p>Im Brandfall werden Sie alarmiert! Folgen Sie bitte den Anweisungen des Personals. Bewahren Sie Ruhe. Wenn Sie selbst einen Brand entdecken, Tür schließen und Brand sofort melden.</p> <p>Telefon 112</p>
	<p>In case of fire you will be warned! Please comply with the instructions of our staff. Keep calm. Should you discover a fire, close the door and report the fire at once.</p> <p>phone 112</p>
	<p>En cas d'incendie vous serez alerté! Suivez les instructions du personnel. Gardez votre sang-froid. Si vous découvrez un début d'incendie, fermez la porte et donnez l'alarme en composant le numéro de</p> <p>téléphone 112</p>



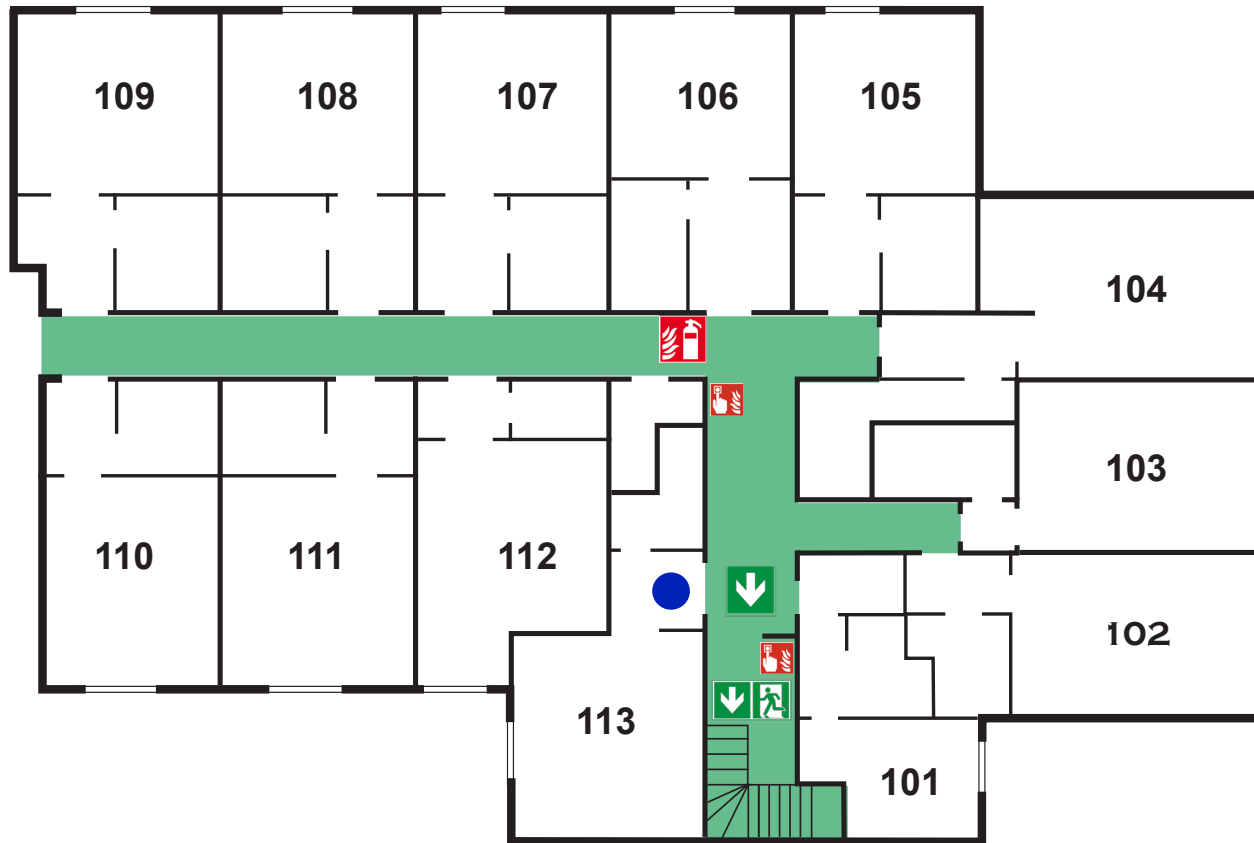
	<p>Sollte der Fluchtweg durch Rauch versperrt sein, - Tür schließen und im Zimmer bleiben - am Fenster bemerkbar machen, Feuerwehr abwarten.</p>
	<p>Should the escape route be obstructed by smoke, - close the door and stay in the room - attract attention at window, wait for the fire brigade.</p>
	<p>Si l'issue de secours est envahi par la fumée: - fermez la porte et restez dans votre chambre, - signalez votre présence par la fenêtre, attendez l'arrivée des secours.</p>

1. Ebene / 1. floor / 1. étage





	Standort your position vous êtes ici		Feuerlöscher fire extinguisher extincteur d'incendie		Brandmelder fire alarm call point l'avertisseur d'incendie		Notausgang mit Richtungspfeil emergency exit sortie des secours		Fluchtweg escape route issue des secours
--	--	---	--	---	--	---	--	---	--


FLUCHTWEG / ESCAPE WAY / ISSUE DE SECOURS

	 Im Brandfall werden Sie alarmiert! Folgen Sie bitte den Anweisungen des Personals. Bewahren Sie Ruhe. Wenn Sie selbst einen Brand entdecken, Tür schließen und Brand sofort melden. Telefon 112
	In case of fire you will be warned! Please comply with the instructions of our staff. Keep calm. Should you discover a fire, close the door and report the fire at once. phone 112
	En cas d'incendie vous serez alerté! Suivez les instructions du personnel. Gardez votre sang-froid. Si vous découvrez un début d'incendie, fermez la porte et donnez l'alarme en composant le numéro de téléphone 112



1. Ebene / 1. floor / 1. étage

	 Sollte der Fluchtweg durch Rauch versperrt sein, - Tür schließen und im Zimmer bleiben - am Fenster bemerkbar machen, Feuerwehr abwarten.
	Should the escape route be obstructed by smoke, - close the door and stay in the room - attract attention at window, wait for the fire brigade.
	Si l'issue de secours est envahi par la fumée: - fermez la porte et restez dans votre chambre, - signalez votre présence par la fenêtre, attendez l'arrivée des secours.

 Standort
your position
vous êtes ici



Feuerlöscher
fire extinguisher
extincteur d'incendie



Brandmelder
fire alarm call point
l'avertisseur d'incendie



Notausgang
mit Richtungspfeil
emergency exit
sortie des secours



Fluchtweg
escape route
issue des secours