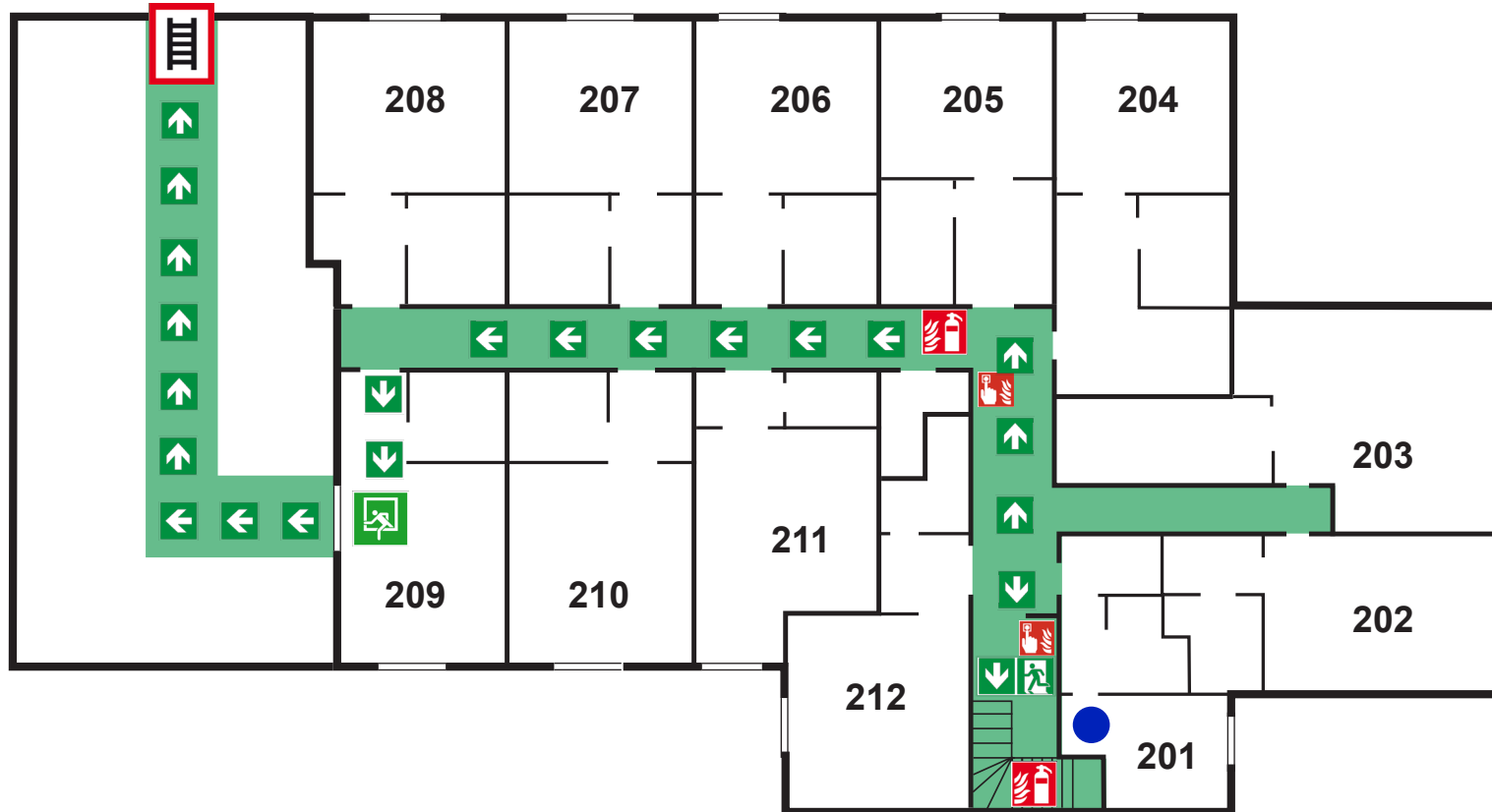


# FLUCHTWEG / ESCAPE WAY / ISSUE DE SECOURS

## 2. Ebene / 2. floor / 2. étage



<p>Im Brandfall werden Sie alarmiert! Folgen Sie bitte den Anweisungen des Personals. Bewahren Sie Ruhe. Wenn Sie selbst einen Brand entdecken, Tür schließen und Brand sofort melden.</p> <p>Telefon <b>112</b></p>	<p>In case of fire you will be warned! Please comply with the instructions of our staff. Keep calm. Should you discover a fire, close the door and report the fire at once.</p> <p>phone <b>112</b></p>	<p>En cas d'incendie vous serez alerté! Suivez les instructions du personnel. Gardez votre sang-froid. Si vous découvrez un débu d'incendie, fermez la porte et donnez l'alarme en composant le numéro de</p> <p>téléphone <b>112</b></p>

<p>Sollte der Fluchtweg durch Rauch versperrt sein,</p> <ul style="list-style-type: none"> <li>- Tür schließen und im Zimmer bleiben</li> <li>- am Fenster bemerkbar machen, Feuerwehr abwarten.</li> </ul>	<p>Should the escape route be obstructed by smoke,</p> <ul style="list-style-type: none"> <li>- close the door and stay in the room</li> <li>- attract attention at window, wait for the fire brigade.</li> </ul>	<p>Si l'issue de secours est envahi par la fumée:</p> <ul style="list-style-type: none"> <li>- fermez la porte et restez dans votre chambre,</li> <li>- signalez votre présence par la fenêtre, attendez l'arrivée des secours.</li> </ul>

Standort  
your position  
vous êtes ici



Feuerlöscher  
fire extinguisher  
extincteur d'incendie



Brandmelder  
fire alarm call point  
l'avertisseur d'incendie



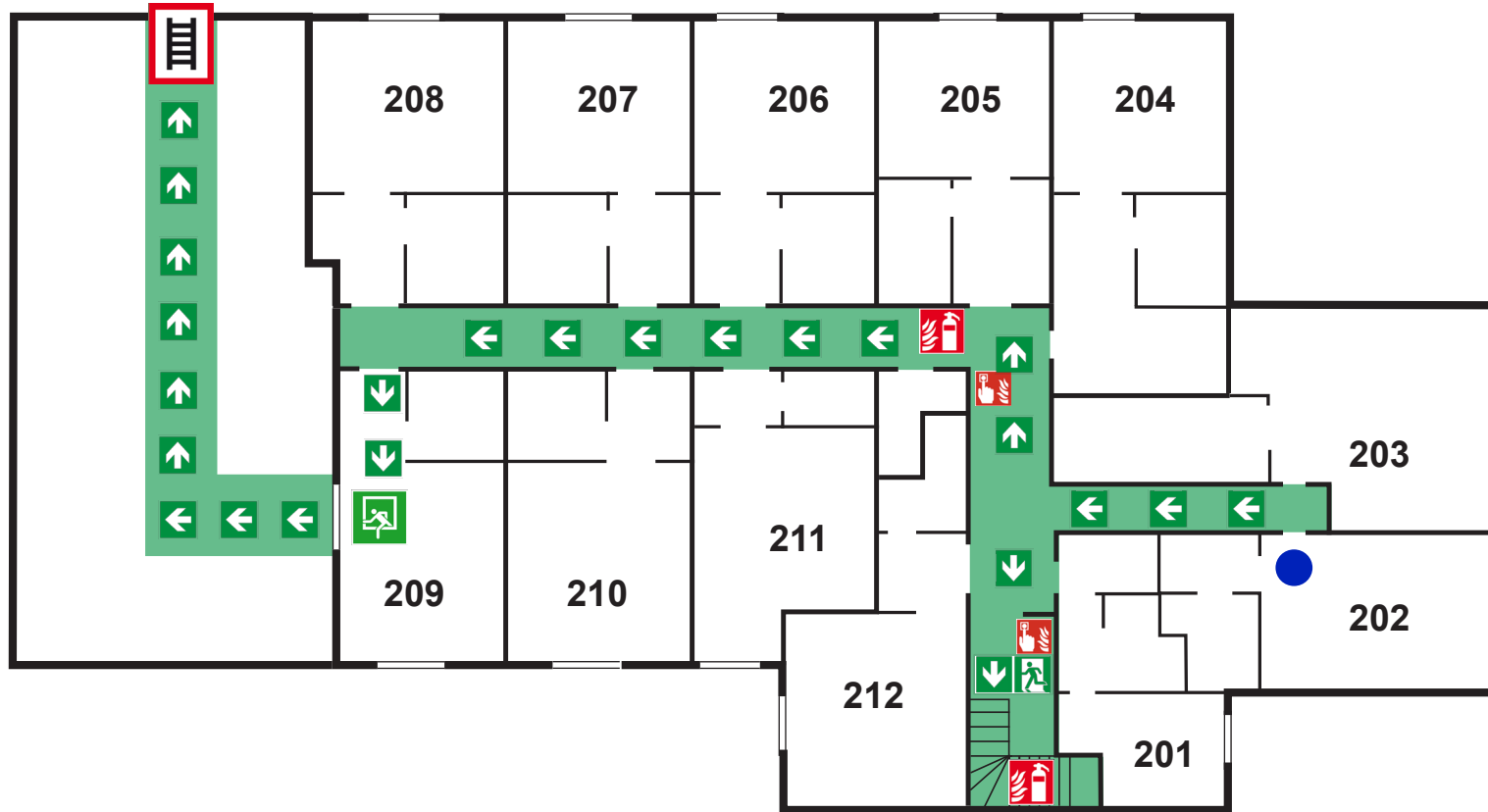
Notausgang  
mit Richtungspfeil  
emergency exit  
sortie des secours











Fluchtweg  
escape route  
issue des secours


# FLUCHTWEG / ESCAPE WAY / ISSUE DE SECOURS

## 2. Ebene / 2. floor / 2. étage



			
	<p>Im Brandfall werden Sie alarmiert! Folgen Sie bitte den Anweisungen des Personals. Bewahren Sie Ruhe. Wenn Sie selbst einen Brand entdecken, Tür schließen und Brand sofort melden.</p> <p>Telefon <b>112</b></p>	<p>In case of fire you will be warned! Please comply with the instructions of our staff. Keep calm. Should you discover a fire, close the door and report the fire at once.</p> <p>phone <b>112</b></p>	<p>En cas d'incendie vous serez alerté! Suivez les instructions du personnel. Gardez votre sang-froid. Si vous découvrez un débu d'incendie, fermez la porte et donnez l'alarme en composant le numéro de</p> <p>téléphone <b>112</b></p>

			
	<p>Sollte der Fluchtweg durch Rauch versperrt sein, - Tür schließen und im Zimmer bleiben - am Fenster bemerkbar machen, Feuerwehr abwarten.</p>	<p>Should the escape route be obstructed by smoke, - close the door and stay in the room - attract attention at window, wait for the fire brigade.</p>	<p>Si l'issue de secours est envahi par la fumée: - fermez la porte et restez dans votre chambre, - signalez votre présence par la fenêtre, attendez l'arrivée des secours.</p>

 Standort  
your position  
vous êtes ici



Feuerlöscher  
fire extinguisher  
extincteur d'incendie



Brandmelder  
fire alarm call point  
l'avertisseur d'incendie



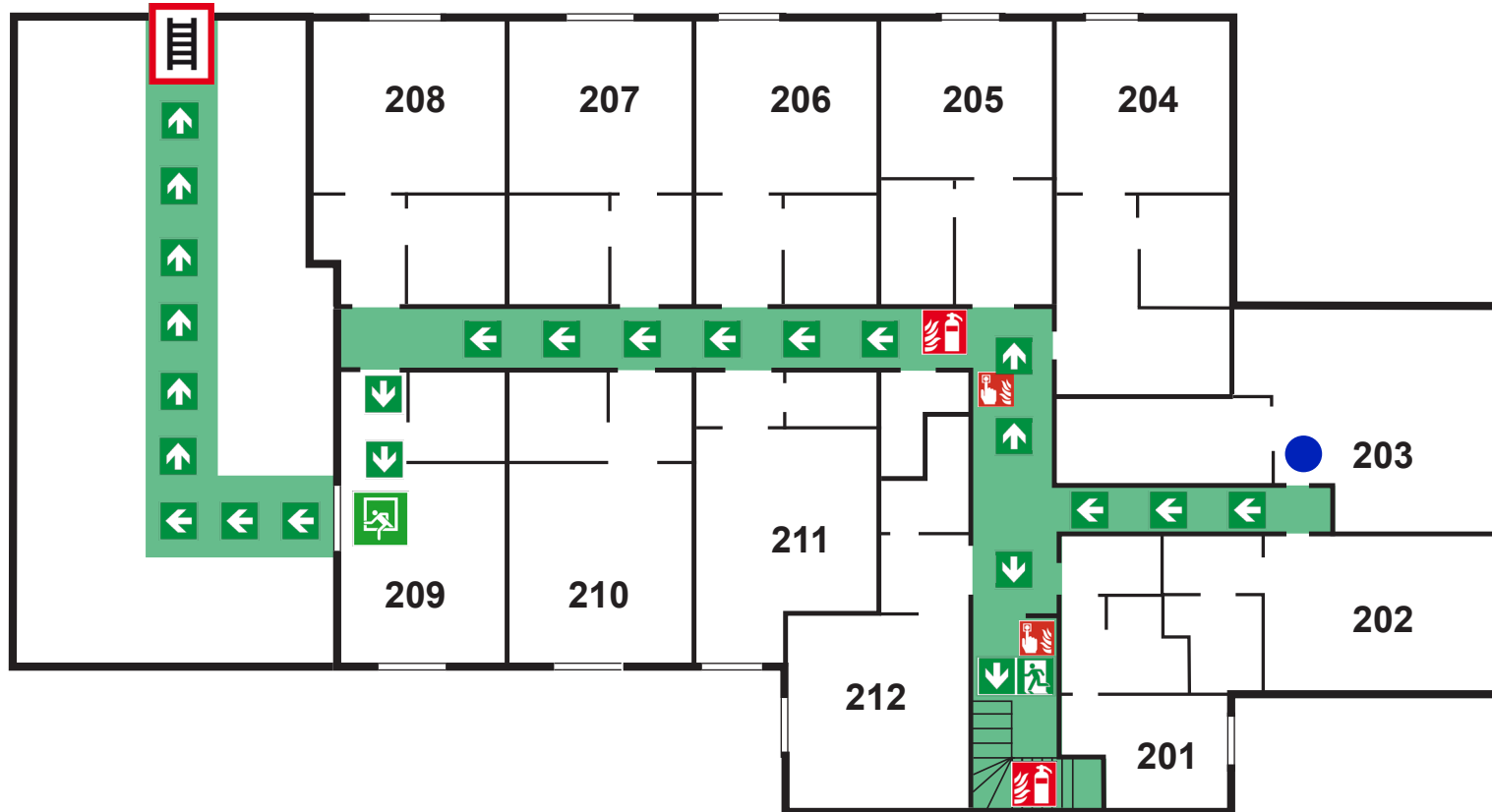
Notausgang  
mit Richtungspfeil  
emergency exit  
sortie des secours











Fluchtweg  
escape route  
issue des secours


# FLUCHTWEG / ESCAPE WAY / ISSUE DE SECOURS


## 2. Ebene / 2. floor / 2. étage




			
	<p>Im Brandfall werden Sie alarmiert! Folgen Sie bitte den Anweisungen des Personals. Bewahren Sie Ruhe. Wenn Sie selbst einen Brand entdecken, Tür schließen und Brand sofort melden.</p> <p>Telefon <b>112</b></p>	<p>In case of fire you will be warned! Please comply with the instructions of our staff. Keep calm. Should you discover a fire, close the door and report the fire at once.</p> <p>phone <b>112</b></p>	<p>En cas d'incendie vous serez alerté! Suivez les instructions du personnel. Gardez votre sang-froid. Si vous découvrez un débu d'incendie, fermez la porte et donnez l'alarme en composant le numéro de</p> <p>téléphone <b>112</b></p>


			
	<p>Sollte der Fluchtweg durch Rauch versperrt sein, - Tür schließen und im Zimmer bleiben - am Fenster bemerkbar machen, Feuerwehr abwarten.</p>	<p>Should the escape route be obstructed by smoke, - close the door and stay in the room - attract attention at window, wait for the fire brigade.</p>	<p>Si l'issue de secours est envahi par la fumée: - fermez la porte et restez dans votre chambre, - signalez votre présence par la fenêtre, attendez l'arrivée des secours.</p>

 Standort  
your position  
vous êtes ici

 Feuerlöscher  
fire extinguisher  
extincteur d'incendie

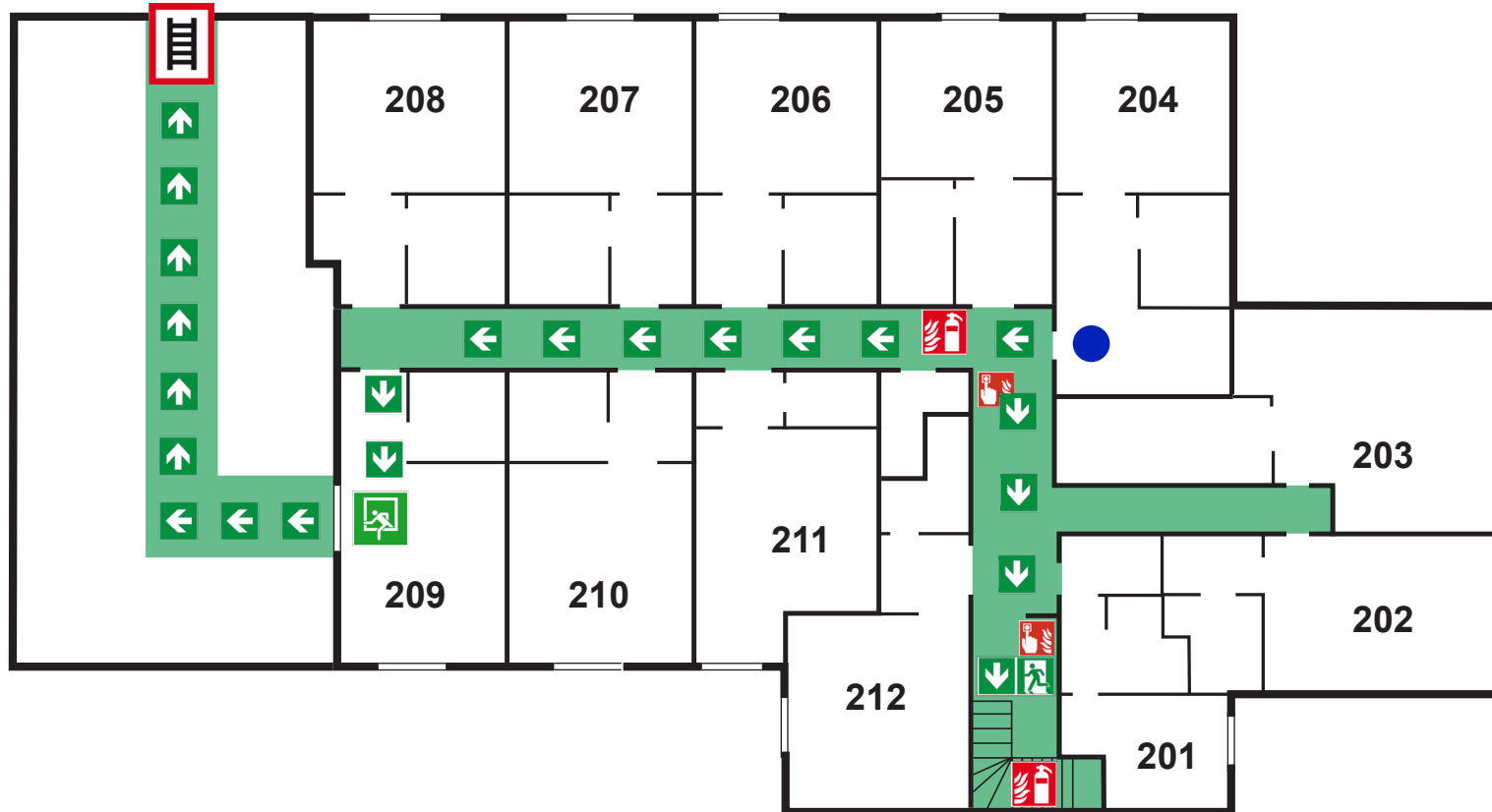
 Brandmelder  
fire alarm call point  
l'avertisseur d'incendie

 Notausgang  
mit Richtungspfeil  
emergency exit  
sortie des secours

 Fluchtweg  
escape route  
issue des secours

# FLUCHTWEG / ESCAPE WAY / ISSUE DE SECOURS

## 2. Ebene / 2. floor / 2. étage



<p>Im Brandfall werden Sie alarmiert! Folgen Sie bitte den Anweisungen des Personals. Bewahren Sie Ruhe. Wenn Sie selbst einen Brand entdecken, Tür schließen und Brand sofort melden.</p> <p>Telefon <b>112</b></p>	<p>In case of fire you will be warned! Please comply with the instructions of our staff. Keep calm. Should you discover a fire, close the door and report the fire at once.</p> <p>phone <b>112</b></p>	<p>En cas d'incendie vous serez alerté! Suivez les instructions du personnel. Gardez votre sang-froid. Si vous découvrez un débu d'incendie, fermez la porte et donnez l'alarme en composant le numéro de</p> <p>téléphone <b>112</b></p>

<p>Sollte der Fluchtweg durch Rauch versperrt sein,</p> <ul style="list-style-type: none"> <li>- Tür schließen und im Zimmer bleiben</li> <li>- am Fenster bemerkbar machen, Feuerwehr abwarten.</li> </ul>	<p>Should the escape route be obstructed by smoke,</p> <ul style="list-style-type: none"> <li>- close the door and stay in the room</li> <li>- attract attention at window, wait for the fire brigade.</li> </ul>	<p>Si l'issue de secours est envahi par la fumée:</p> <ul style="list-style-type: none"> <li>- fermez la porte et restez dans votre chambre,</li> <li>- signalez votre présence par la fenêtre, attendez l'arrivée des secours.</li> </ul>

Standort  
your position  
vous êtes ici



Feuerlöscher  
fire extinguisher  
extincteur d'incendie



Brandmelder  
fire alarm call point  
l'avertisseur d'incendie



Notausgang  
mit Richtungspfeil  
emergency exit  
sortie des secours











Fluchtweg  
escape route  
issue des secours


# FLUCHTWEG / ESCAPE WAY / ISSUE DE SECOURS


## 2. Ebene / 2. floor / 2. étage




			
	<p>Im Brandfall werden Sie alarmiert! Folgen Sie bitte den Anweisungen des Personals. Bewahren Sie Ruhe. Wenn Sie selbst einen Brand entdecken, Tür schließen und Brand sofort melden.</p> <p>Telefon <b>112</b></p>	<p>In case of fire you will be warned! Please comply with the instructions of our staff. Keep calm. Should you discover a fire, close the door and report the fire at once.</p> <p>phone <b>112</b></p>	<p>En cas d'incendie vous serez alerté! Suivez les instructions du personnel. Gardez votre sang-froid. Si vous découvrez un débu d'incendie, fermez la porte et donnez l'alarme en composant le numéro de</p> <p>téléphone <b>112</b></p>


			
	<p>Sollte der Fluchtweg durch Rauch versperrt sein, - Tür schließen und im Zimmer bleiben - am Fenster bemerkbar machen, Feuerwehr abwarten.</p>	<p>Should the escape route be obstructed by smoke, - close the door and stay in the room - attract attention at window, wait for the fire brigade.</p>	<p>Si l'issue de secours est envahi par la fumée: - fermez la porte et restez dans votre chambre, - signalez votre présence par la fenêtre, attendez l'arrivée des secours.</p>

 Standort  
your position  
vous êtes ici

 Feuerlöscher  
fire extinguisher  
extincteur d'incendie

 Brandmelder  
fire alarm call point  
l'avertisseur d'incendie





 Notausgang  
mit Richtungspfeil  
emergency exit  
sortie des secours





 Fluchtweg  
escape route  
issue des secours


# FLUCHTWEG / ESCAPE WAY / ISSUE DE SECOURS


## 2. Ebene / 2. floor / 2. étage




			
	<p>Im Brandfall werden Sie alarmiert! Folgen Sie bitte den Anweisungen des Personals. Bewahren Sie Ruhe. Wenn Sie selbst einen Brand entdecken, Tür schließen und Brand sofort melden.</p> <p>Telefon <b>112</b></p>	<p>In case of fire you will be warned! Please comply with the instructions of our staff. Keep calm. Should you discover a fire, close the door and report the fire at once.</p> <p>phone <b>112</b></p>	<p>En cas d'incendie vous serez alerté! Suivez les instructions du personnel. Gardez votre sang-froid. Si vous découvrez un débu d'incendie, fermez la porte et donnez l'alarme en composant le numéro de</p> <p>téléphone <b>112</b></p>


			
	<p>Sollte der Fluchtweg durch Rauch versperrt sein, - Tür schließen und im Zimmer bleiben - am Fenster bemerkbar machen, Feuerwehr abwarten.</p>	<p>Should the escape route be obstructed by smoke, - close the door and stay in the room - attract attention at window, wait for the fire brigade.</p>	<p>Si l'issue de secours est envahi par la fumée: - fermez la porte et restez dans votre chambre, - signalez votre présence par la fenêtre, attendez l'arrivée des secours.</p>

 Standort  
your position  
vous êtes ici

 Feuerlöscher  
fire extinguisher  
extincteur d'incendie

 Brandmelder  
fire alarm call point  
l'avertisseur d'incendie





 Notausgang  
mit Richtungspfeil  
emergency exit  
sortie des secours





 Fluchtweg  
escape route  
issue des secours


# FLUCHTWEG / ESCAPE WAY / ISSUE DE SECOURS


## 2. Ebene / 2. floor / 2. étage




		
 <p>Im Brandfall werden Sie alarmiert! Folgen Sie bitte den Anweisungen des Personals. Bewahren Sie Ruhe. Wenn Sie selbst einen Brand entdecken, Tür schließen und Brand sofort melden.</p> <p>Telefon <b>112</b></p>	<p>In case of fire you will be warned! Please comply with the instructions of our staff. Keep calm. Should you discover a fire, close the door and report the fire at once.</p> <p>phone <b>112</b></p>	<p>En cas d'incendie vous serez alerté! Suivez les instructions du personnel. Gardez votre sang-froid. Si vous découvrez un débu d'incendie, fermez la porte et donnez l'alarme en composant le numéro de</p> <p>téléphone <b>112</b></p>


		
 <p>Sollte der Fluchtweg durch Rauch versperrt sein, - Tür schließen und im Zimmer bleiben - am Fenster bemerkbar machen, Feuerwehr abwarten.</p>	<p>Should the escape route be obstructed by smoke, - close the door and stay in the room - attract attention at window, wait for the fire brigade.</p>	<p>Si l'issue de secours est envahi par la fumée: - fermez la porte et restez dans votre chambre, - signalez votre présence par la fenêtre, attendez l'arrivée des secours.</p>

 Standort  
your position  
vous êtes ici

 Feuerlöscher  
fire extinguisher  
extincteur d'incendie

 Brandmelder  
fire alarm call point  
l'avertisseur d'incendie





 Notausgang  
mit Richtungspfeil  
emergency exit  
sortie des secours





 Fluchtweg  
escape route  
issue des secours


# FLUCHTWEG / ESCAPE WAY / ISSUE DE SECOURS


## 2. Ebene / 2. floor / 2. étage




			
	<p>Im Brandfall werden Sie alarmiert! Folgen Sie bitte den Anweisungen des Personals. Bewahren Sie Ruhe. Wenn Sie selbst einen Brand entdecken, Tür schließen und Brand sofort melden.</p> <p>Telefon <b>112</b></p>	<p>In case of fire you will be warned! Please comply with the instructions of our staff. Keep calm. Should you discover a fire, close the door and report the fire at once.</p> <p>phone <b>112</b></p>	<p>En cas d'incendie vous serez alerté! Suivez les instructions du personnel. Gardez votre sang-froid. Si vous découvrez un débu d'incendie, fermez la porte et donnez l'alarme en composant le numéro de téléphone <b>112</b></p>


			
	<p>Sollte der Fluchtweg durch Rauch versperrt sein, - Tür schließen und im Zimmer bleiben - am Fenster bemerkbar machen, Feuerwehr abwarten.</p>	<p>Should the escape route be obstructed by smoke, - close the door and stay in the room - attract attention at window, wait for the fire brigade.</p>	<p>Si l'issue de secours est envahi par la fumée: - fermez la porte et restez dans votre chambre, - signalez votre présence par la fenêtre, attendez l'arrivée des secours.</p>

 Standort  
your position  
vous êtes ici

 Feuerlöscher  
fire extinguisher  
extincteur d'incendie

 Brandmelder  
fire alarm call point  
l'avertisseur d'incendie

 Notausgang  
mit Richtungspfeil  
emergency exit  
sortie des secours

 Fluchtweg  
escape route  
issue des secours



# FLUCHTWEG / ESCAPE WAY / ISSUE DE SECOURS

## 2. Ebene / 2. floor / 2. étage



<p>Im Brandfall werden Sie alarmiert! Folgen Sie bitte den Anweisungen des Personals. Bewahren Sie Ruhe. Wenn Sie selbst einen Brand entdecken, Tür schließen und Brand sofort melden.</p> <p>Telefon <b>112</b></p>	<p>In case of fire you will be warned! Please comply with the instructions of our staff. Keep calm. Should you discover a fire, close the door and report the fire at once.</p> <p>phone <b>112</b></p>	<p>En cas d'incendie vous serez alerté! Suivez les instructions du personnel. Gardez votre sang-froid. Si vous découvrez un débu d'incendie, fermez la porte et donnez l'alarme en composant le numéro de</p> <p>téléphone <b>112</b></p>

<p>Sollte der Fluchtweg durch Rauch versperrt sein,</p> <ul style="list-style-type: none"> <li>- Tür schließen und im Zimmer bleiben</li> <li>- am Fenster bemerkbar machen, Feuerwehr abwarten.</li> </ul>	<p>Should the escape route be obstructed by smoke,</p> <ul style="list-style-type: none"> <li>- close the door and stay in the room</li> <li>- attract attention at window, wait for the fire brigade.</li> </ul>	<p>Si l'issue de secours est envahi par la fumée:</p> <ul style="list-style-type: none"> <li>- fermez la porte et restez dans votre chambre,</li> <li>- signalez votre présence par la fenêtre, attendez l'arrivée des secours.</li> </ul>

Standort  
your position  
vous êtes ici



Feuerlöscher  
fire extinguisher  
extincteur d'incendie



Brandmelder  
fire alarm call point  
l'avertisseur d'incendie



Notausgang  
mit Richtungspfeil  
emergency exit  
sortie des secours



Fluchtweg  
escape route  
issue des secours

# FLUCHTWEG / ESCAPE WAY / ISSUE DE SECOURS

## 2. Ebene / 2. floor / 2. étage



	<p>Im Brandfall werden Sie alarmiert! Folgen Sie bitte den Anweisungen des Personals. Bewahren Sie Ruhe. Wenn Sie selbst einen Brand entdecken, Tür schließen und Brand sofort melden.</p> <p>Telefon <b>112</b></p>	<p>In case of fire you will be warned! Please comply with the instructions of our staff. Keep calm. Should you discover a fire, close the door and report the fire at once.</p> <p>phone <b>112</b></p>	<p>En cas d'incendie vous serez alerté! Suivez les instructions du personnel. Gardez votre sang-froid. Si vous découvrez un débu d'incendie, fermez la porte et donnez l'alarme en composant le numéro de</p> <p>téléphone <b>112</b></p>

	<p>Sollte der Fluchtweg durch Rauch versperrt sein, - Tür schließen und im Zimmer bleiben - am Fenster bemerkbar machen, Feuerwehr abwarten.</p>	<p>Should the escape route be obstructed by smoke, - close the door and stay in the room - attract attention at window, wait for the fire brigade.</p>	<p>Si l'issue de secours est envahi par la fumée: - fermez la porte et restez dans votre chambre, - signalez votre présence par la fenêtre, attendez l'arrivée des secours.</p>

Standort  
your position  
vous êtes ici



Feuerlöscher  
fire extinguisher  
extincteur d'incendie



Brandmelder  
fire alarm call point  
l'avertisseur d'incendie



Notausgang  
mit Richtungspfeil  
emergency exit  
sortie des secours



Fluchtweg  
escape route  
issue des secours

# FLUCHTWEG / ESCAPE WAY / ISSUE DE SECOURS

## 2. Ebene / 2. floor / 2. étage



 Im Brandfall werden Sie alarmiert! Folgen Sie bitte den Anweisungen des Personals. Bewahren Sie Ruhe. Wenn Sie selbst einen Brand entdecken, Tür schließen und Brand sofort melden. Telefon <b>112</b>	In case of fire you will be warned! Please comply with the instructions of our staff. Keep calm. Should you discover a fire, close the door and report the fire at once. phone <b>112</b>	En cas d'incendie vous serez alerté! Suivez les instructions du personnel. Gardez votre sang-froid. Si vous découvrez un débu d'incendie, fermez la porte et donnez l'alarme en composant le numéro de téléphone <b>112</b>

 Sollte der Fluchtweg durch Rauch versperrt sein, - Tür schließen und im Zimmer bleiben - am Fenster bemerkbar machen, Feuerwehr abwarten.	Should the escape route be obstructed by smoke, - close the door and stay in the room - attract attention at window, wait for the fire brigade.	Si l'issue de secours est envahi par la fumée: - fermez la porte et restez dans votre chambre, - signalez votre présence par la fenêtre, attendez l'arrivée des secours.

Standort  
your position  
vous êtes ici

Feuerlöscher  
fire extinguisher  
extincteur d'incendie

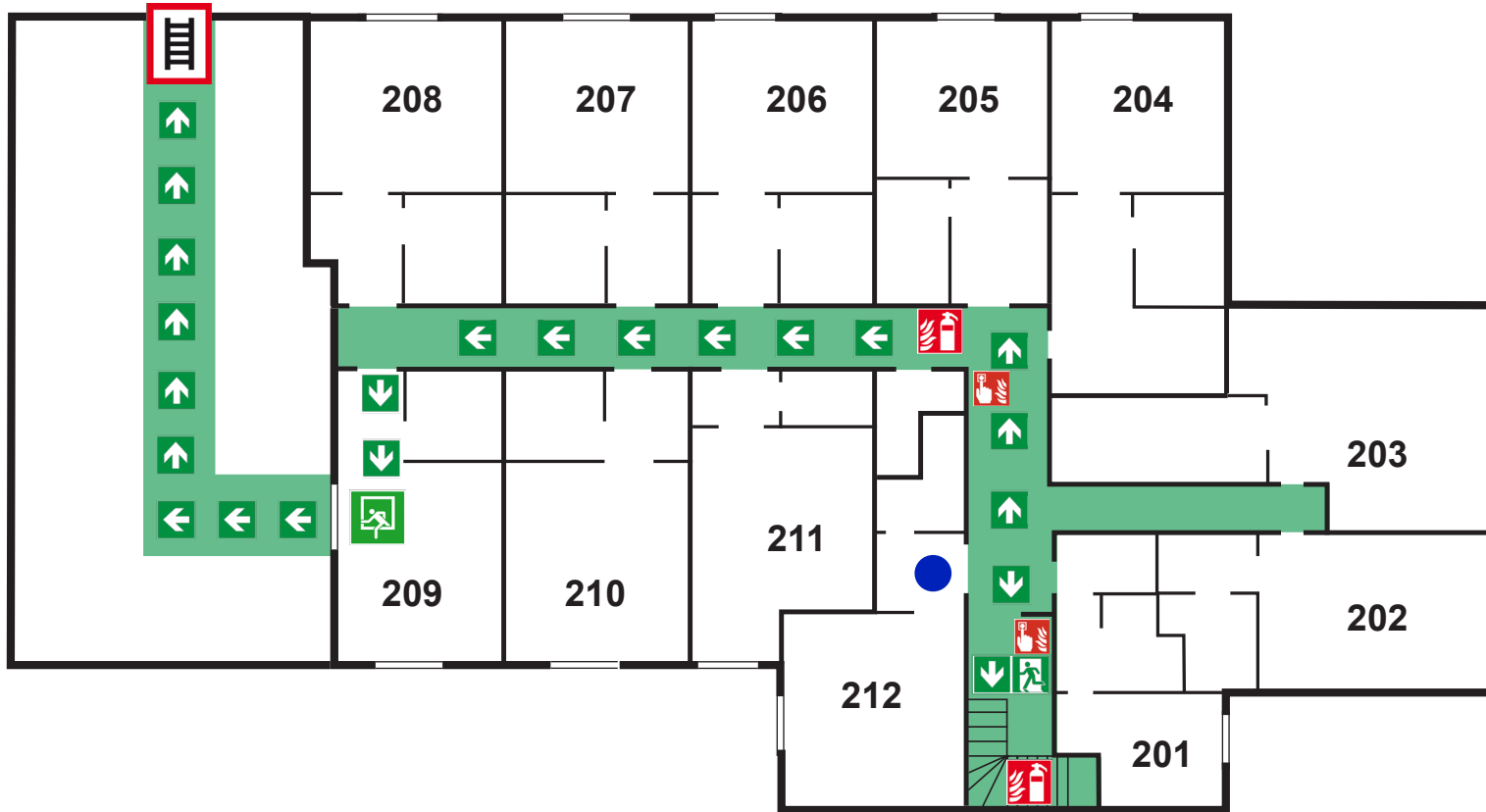
Brandmelder  
fire alarm call point  
l'avertisseur d'incendie

Notausgang  
mit Richtungspfeil  
emergency exit  
sortie des secours

Fluchtweg  
escape route  
issue des secours

# FLUCHTWEG / ESCAPE WAY / ISSUE DE SECOURS

## 2. Ebene / 2. floor / 2. étage



	<p>Im Brandfall werden Sie alarmiert! Folgen Sie bitte den Anweisungen des Personals. Bewahren Sie Ruhe. Wenn Sie selbst einen Brand entdecken, Tür schließen und Brand sofort melden.</p> <p>Telefon <b>112</b></p>	<p>In case of fire you will be warned! Please comply with the instructions of our staff. Keep calm. Should you discover a fire, close the door and report the fire at once.</p> <p>phone <b>112</b></p>	<p>En cas d'incendie vous serez alerté! Suivez les instructions du personnel. Gardez votre sang-froid. Si vous découvrez un débu d'incendie, fermez la porte et donnez l'alarme en composant le numéro de</p> <p>téléphone <b>112</b></p>

	<p>Sollte der Fluchtweg durch Rauch versperrt sein, - Tür schließen und im Zimmer bleiben - am Fenster bemerkbar machen, Feuerwehr abwarten.</p>	<p>Should the escape route be obstructed by smoke, - close the door and stay in the room - attract attention at window, wait for the fire brigade.</p>	<p>Si l'issue de secours est envahi par la fumée: - fermez la porte et restez dans votre chambre, - signalez votre présence par la fenêtre, attendez l'arrivée des secours.</p>

Standort  
your position  
vous êtes ici



Feuerlöscher  
fire extinguisher  
extincteur d'incendie



Brandmelder  
fire alarm call point  
l'avertisseur d'incendie



Notausgang  
mit Richtungspfeil  
emergency exit  
sortie des secours



Fluchtweg  
escape route  
issue des secours